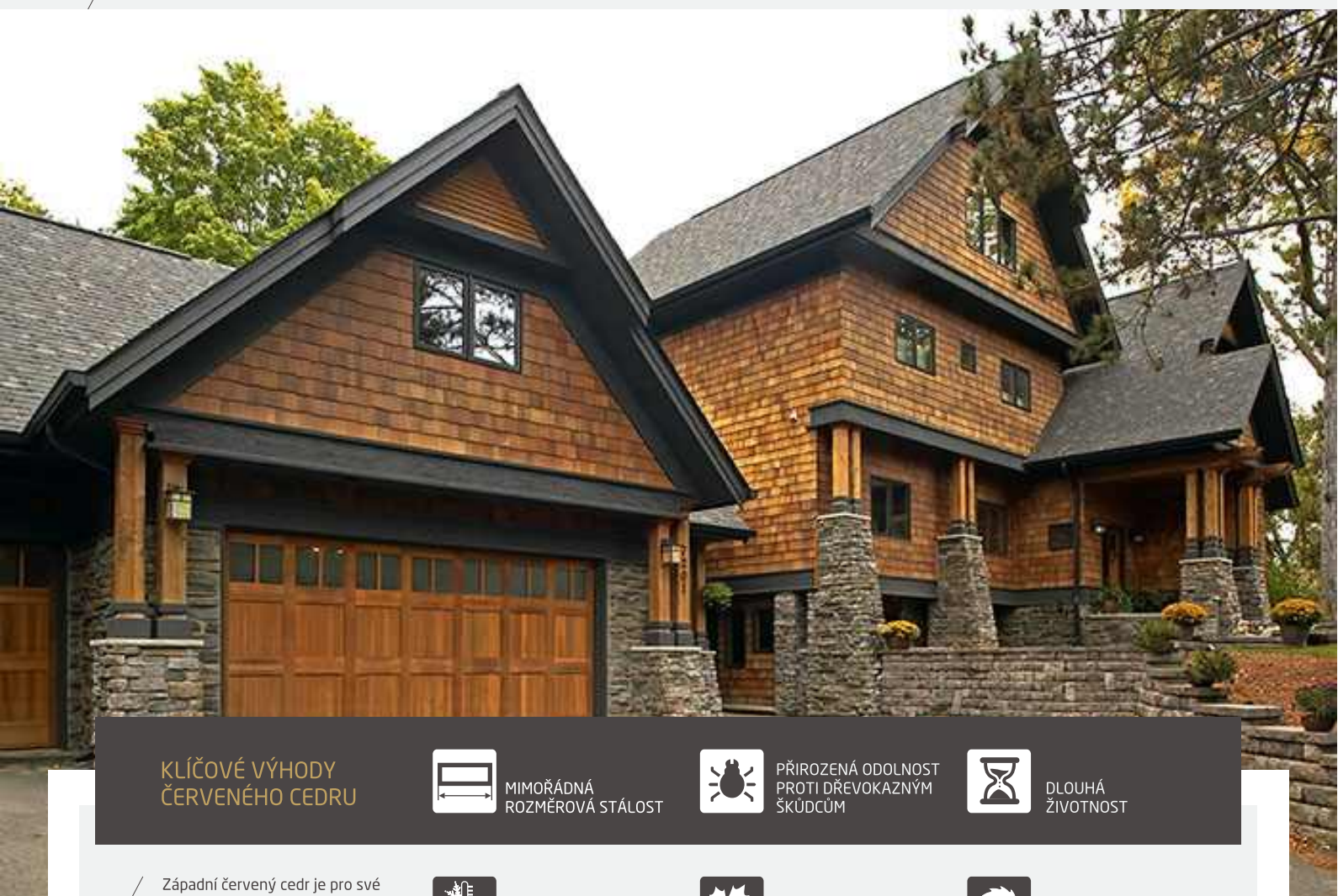


# OBKLADOVÉ ŠINDELE Z ČERVENÉHO CEDRU



## KLÍČOVÉ VÝHODY ČERVENÉHO CEDRU



**MIMOŘÁDNÁ  
ROZMĚROVÁ STÁLOST**



**PŘIROZENÁ ODOLNOST  
PROTI DŘEVOKAZNÝM  
ŠKŮDCŮM**



**DLOUHÁ  
ŽIVOTNOST**

Západní červený cedr je pro své mimořádné vlastnosti naprosto výjimečná dřevina. Vysokou rozměrovou stabilitou překonává ostatní dřeviny, a to i v extrémních podmínkách. Jeho nízká měrná hmotnost zaručuje vynikající tepelně-izolační a akustické vlastnosti, usnadňuje manipulaci při montáži a nezatěžuje nosné konstrukce. Nejvyšší přirozená odolnost proti hnilobě a dřevokazným škůdcům ze všech měkkých dřevin zaručuje dlouhou životnost cedrových produktů v exteriéru.



**VÝBORNÉ IZOLAČNÍ  
VLASTNOSTI**



**JEDINEČNÁ KRÁSA  
PŘÍRODNÍHO DŘEVA**



**SNADNÁ  
OPRACOVATELNOST**



**NÍZKÁ  
MĚRNÁ HMOTNOST**



**NÍZKÉ NÁKLADY  
NA ÚDRŽBU**



**MOŽNOST  
POVRCHOVÝCH ÚPRAV**



**VÝBORNÉ  
AKUSTICKÉ VLASTNOSTI**



**PŮVOD Z TRVALE  
UDRŽITELNÝCH ZDROJŮ**



**NETOXICKÉ A 100%  
RECYKLOVATELNÉ**

## NAŠE DALŠÍ SLUŽBY



**PORADENSTVÍ  
A KONZULTACE  
K PROJEKTŮM**



**ZAKÁZKOVÁ  
A MALOSÉRIOVÁ  
VÝROBA**



**TECHNICKÝ DOHLED  
NA REALIZACI PROJEKTU**

# OBKLADOVÉ ŠINDELE ZE ZÁPADNÍHO ČERVENÉHO CEDRU

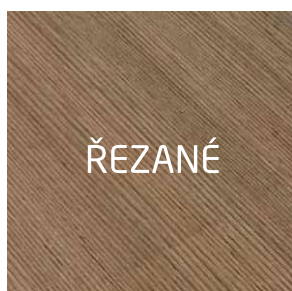
## ÚVOD

Západní červený cedr je jednou z nejtrvanlivějších měkkých dřevin světa. Má vysokou přirozenou odolnost proti dřevokazným škůdcům, je rozměrově stálý (minimálně sesychá a bobtná vlivem změny vlhkosti). Dřevo je velmi lehké, neobsahuje smůlu. Textura je jednotná, pruhovaná (radiální řez) nebo fládovaná (tangenciální řez), matně lesklá a velmi dekorativní. Jádrové dřevo je různobarevné, od slámově žluté přes načervenalou až po tmavě hnědou barvu. Letokruhy jsou zřetelně odlišeny. Nechráněné dřevo vlivem UV záření a eroze patinuje do stříbrošedé barvy. Jeho využití je osvědčené i v extrémních podmínkách. Díky mimořádným vlastnostem se využívá ve stavebnictví (vnitřní a venkovní obklady, střešní šindele, sruby a dřevostavby, lehké konstrukce, nábytek), v zahradní architektuře (pergoly, ploty, treláže, slunolamy, zahradní nábytek), na výrobu dekorativních předmětů a vzhledem k vynikajícím akustickým vlastnostem i pro výrobu hudebních nástrojů.

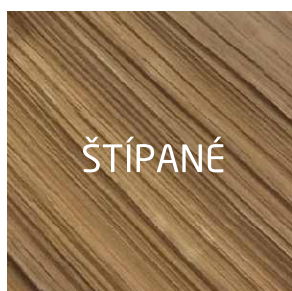


## DRUHY ŘEZANÉ & ŠTÍPANÉ

Cedrové šindele se dělí na řezané a štípané. Řezané šindele mají obě plochy řezány. Štípané šindele mají přední, exponovanou stranu štípanou (neporušená dřevní vlákna zaručují delší životnost) a zadní stranu řezanou.



ŘEZANÉ



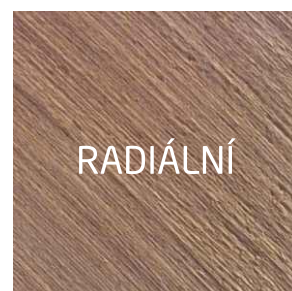
ŠTÍPANÉ

## KVALITA RADIÁLNÍ & TANGENCIÁLNÍ

Obkladové šindele obsahují radiální řez = rovnoletý (po vlákních) i tangenciální řez = fládový (napříč vlákny), jedna strana je broušená, exponovaná část čistá bez suků a defektů.



TANGENCIÁLNÍ



RADIÁLNÍ



## ŘEZANÉ OBKLADOVÉ ŠINDELE



Cedrové obkladové šindele jsou dekorativní a používají nejen na fasády, ale i na interiérové obklady. Na rozdíl od střešních šindelů jsou sušené a oboustranně formátované (tzn. mají rovnoběžně seříznuté podélné hrany). Řezané šindele se jsou jednostranně broušené, balené v kartonech.

Kvalita TRADITIONAL je vhodná pro většinu aplikací a má nejlepší poměr výkon/cena. Exponovaná část šindele je čistá bez vad a suků, tj. min. 297 mm pro šindele délky 457 mm. Tato kvalita obsahuje i radiální řez a menší podíl bělového dřeva.

Délka 457 mm; šířka 73 - 355 mm (max.30% š=73 mm); doporučená expozice 190 mm.

DRUH ŠINDELE	EXPOZICE / *ORIENTAČNÍ PLOCHA POKRYTÍ					
OBKLADOVÝ ŠINDEL ŘEZANÝ d=457 mm (rozměr se udává v nesusušeném stavu)						
expozice [mm]	140	150	165	175	190	200
plocha pokrytí z 1 kartonu d=457 mm [m <sup>2</sup> ]	3,65	4,00	4,30	4,65	5,00	5,30

\* Počítáno pro pokládku se spárami 5 - 7 mm.

## ŠTÍPANÉ OBKLADOVÉ ŠINDELE



Výroba probíhá tak, že z vybraných kmenů, které se plaví po řece ke zpracovatelům, se nařezou špalky o patřičné délce, které se následně ručně štípou na prkénka. Ty se pak na pile šikmo rozříznou čímž vzniká výsledný konický tvar. Hlavní předností štípaného šindele je dlouhá životnost, protože štípáním se neporušují dřevní vlákna a dřevo déle odolává v exteriéru.

Dodáváme v délce 610 mm, dvou tloušťkách 25 mm nebo 19 mm (na rozšířené hraně) a dvou kvalitách: PREMIUM (100% radiální řez bez defektů) a No.1 (jádrové dřevo s max 20% tangenciálního řezu). Štípané šindele nejsou uměle sušené. Dodávají se ve zpáskovaných balících.

Délka 610 mm; šířka 73 - 355 mm (max.30% š=73 mm); doporučená expozice 254 mm.

DRUH ŠINDELE	EXPOZICE / *ORIENTAČNÍ PLOCHA POKRYTÍ					
OBKLADOVÝ ŠINDEL ŠTÍPANÝ d=610 mm						
expozice [mm]	216	254	292	356	406	457
plocha pokrytí z 1 balíku d=610 mm [m <sup>2</sup> ]	1,58	1,86	2,14	2,60	2,97	3,34

\* Počítáno pro pokládku se spárami 5 - 7 mm.

## CENÍK 2017

DRUH ŠINDELE	TLOUŠŤKA [mm]	KVALITA	CENA BALÍKU [Kč]	POKRYTÍ BALÍKU [m <sup>2</sup> ]	ORIENTAČNÍ CENA [Kč/m <sup>2</sup> ]
PŘI EXPOZICI 190 mm					
OBKLADOVÝ ŠINDEL ŘEZANÝ d=457 mm	5*	TRADITIONAL	5 350	5,0	1 070
PŘI EXPOZICI 254 mm					
OBKLADOVÝ ŠINDEL ŠTÍPANÝ d=610 mm	25 (19**)	PREMIUM / HEAVY	3 200	1,86	1 719
	19 (13**)	PREMIUM / MEDIUM	2 900	1,86	1 559
OBKLADOVÝ ŠINDEL ŠTÍPANÝ d=610 mm	25 (19**)	No.1 / HEAVY	3 000	1,86	1 614
	19 (13**)	No.1 / MEDIUM	2 700	1,86	1 451

\* minimální tloušťka na rozšířené hraně \*\* minimální tloušťka štípaného šindele na rozšířené hraně



Ceny jsou bez DPH a dopravy, ex stock: CZ 471 24 Ralsko - Ploužnice.

Platnost ceníku do 31.12.2017 s výhradou změny kurzu CZK/ CAD.

Před objednáním se informujte o stavu skladu a dodacích lhůtách, které mohou být v průběhu roku odlišné. Průměrná doba dodání na objednávku je 8-10 týdnů.

DOVOZ, PRODEJ A ZPRACOVÁNÍ  
ZÁPADNÍHO ČERVENÉHO CEDRU  
Z BRITSKÉ KOLUMBIE

**ToTEM, s.r.o.**

kancelář a vzorkovna:  
O2 Aréna, Českomoravská 2345, 190 93 Praha 9

sídlo:  
kpt. Stránského 989, 198 00 Praha 9

výroba a sklady:  
Ploužnice 270, 471 24 Ralsko

tel.: +420 724 742 134  
e-mail: [totem@totem-international.com](mailto:totem@totem-international.com)

